

Прежде, чем использовать противопролежневую систему, пожалуйста, внимательно ознакомьтесь с инструкцией!

Примечание: пожалуйста, имейте в виду, что применение данной системы должно полностью соответствовать этой инструкции, иначе продукт может быть поврежден. Пожалуйста, проводите дезинфекцию, руководствуясь этой инструкцией.

НАЗНАЧЕНИЕ

Пролежни являются серьезной проблемой для прикованных к постели пациентов, особенно для тех, кто не может поворачиваться. Из-за долгого контакта с поверхностью кровати, кожа начинает воспаляться и этот процесс развивается. Язва причиняет серьезную боль пациенту помимо основного заболевания, таким образом, уход за пациентом становится намного тяжелее. Стандартный противопролежневый матрас несет в себе предохранительную функцию, а не восстановительную. Их основная цель – уменьшить давление тела на кровать, а не лечить пролежни.

Противопролежневая система – матрас с компрессором (ромбовидные ячейки) состоит из воздушных подушек. Они поочередно накачиваются, образуя 2 группы А и В, и, соответственно, меняют точки давления тела.



Рис. 1

СТРУКТУРА И ПАРАМЕТРЫ

Комплектность:

Матрас противопролежневый - 1 шт.

Трубка пластиковая - 2 шт.

Блок управления - 1 шт.

Комплект ЗИП:

- Заплата ПВХ - 2 шт.

- Клей - 1 шт.

Паспорт - 1 экз.

На панели воздушного насоса есть световой индикатор и диск переключения давления.

Смотри Рисунок 2.



Рис. 2

На обратной стороне воздушного насоса есть СЕТЕВОЙ ПРОВОД, 2 ПОРТА ДЛЯ ПОДАЧИ ВОЗДУХА и ПРЕДОХРАНИТЕЛЬ.

ТЕХНИЧЕСКИЕ ХАРАКТЕРИСТИКИ

-Размер Матраса (в рабочем состоянии), длина x ширина (не более):

-трубчатый 2050 x 980 мм

-ячеистый 2300 x 1000 мм

-Размер блока управления (не более): 165x280x170 мм

- Рабочее давление: 20 +/- 1 кПА

- Номинальная нагрузка (не менее): 120 кг

- Работа: непрерывная

- Блок Питания: переменный ток 220 В ± 10%, 50 Гц

- Потребление мощности, не более 10ВА

- Предохранитель RT1-20, Ф5X20

МЕТОД ФУНКЦИОНИРОВАНИЯ

1) Размещение ВОЗДУШНОГО МАТРАСА

НАСОС, должен устанавливаться в «ногах» пациента, если шум воздушного потока беспокоит его.

Для использования противопролежневой системы в кровати, сделанной из жесткого материала необходимо постелить легкое одеяло под матрац. Смотри Рисунок 3.

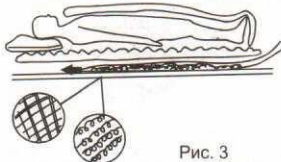


Рис. 3

матрац будет использоваться, воздух должен идти непрерывно. Т.к. используемая мощность – только 11.5 Вт, или 0.3 кВт/день, пользователь не должен беспокоиться о потребляемой мощности.

4) Использование диска переключения давления.

Поворот диска налево делает матрац мягче, направо жестче. Когда матрац мягче пациент чувствует себя более комфортно. Хотя при лечении пролежней рекомендуется жесткий матрац.

5) Пациент чувствует холод.

Положите грелку под матрац, чтобы удержать тепло. Рисунок 5.

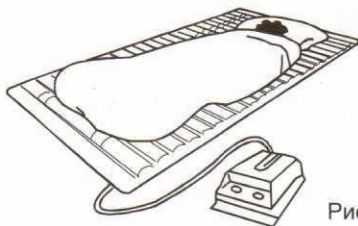


Рис. 5

ВИДЫ НЕИСПРАВНОСТЕЙ

Вид неисправности		Причины	Методы устранения
Матрас не надувается	Индикатор включен	Отсоединена трубка	Присоединить ее
		Матрас проколот	Заклейте прокол
	Индикатор выключен	Не подключено питание	Подключите питание
		Перегорел предохранитель	Замените его
Матрас надувается не полностью	Матрас очень мягкий	Давление минимально	Поверните диск направо
		Матрас трещит	Разверните его и вымойте
		Воздушный фильтр запылен из-за долгого использования	Продуйте его
	Насос шумит	Винты на воздушном насосе не затянуты	Затяните их

ЭКСПЛУАТАЦИЯ

Прежде, чем перемещать или ремонтировать насос отключите его от сети!

1) Матрас должен находиться на сухом месте. Избегайте попадания пыли и воды. Рисунок 6.



Рис. 6

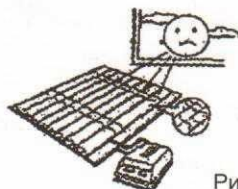


Рис. 7

2) Избегайте прямого попадания солнечных лучей. Смотри Рисунок 7.

3) Перед тем как мыть матрац его необходимо надуть. Дезинфицирующее средство должно содержать лакмус.

Пожалуйста, используйте в качестве антисептика 75% спирт.

4) После долговременного использования (3 месяца), воздушный фильтр должен быть прочищен:

1. Отвинтите заднюю крышку насоса
2. Вытащите фильтр из насоса;

Смотри Рисунок 8.

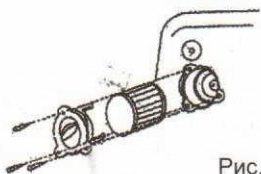


Рис. 8

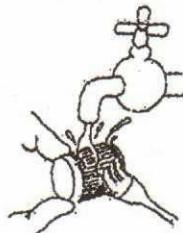


Рис. 9

5) Вымойте под краном, если же пыль остается, используйте мягкую щеточку. Будьте аккуратны, чтобы не испортить фильтр. Смотри Рисунок 9.

6) После того, как фильтр высох, установите этому обратно в насос и закрутите винты.

ТРАНСПОРТИРОВКА И ХРАНЕНИЕ

Температура: от -40°C до $+55^{\circ}\text{C}$

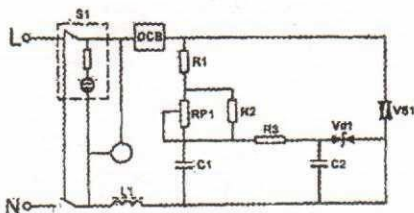
Влажность: 10% – 93%

Среда: 860hpa – 1060hpa

В хорошо вентилируемом помещении.

При транспортировке будьте осторожны: избегайте влажности и тряски.

ЭЛЕКТРИЧЕСКАЯ ЦЕПЬ



СВЕДЕНИЯ О СЕРТИФИКАЦИИ

Матрац противопролежневый Armed: ячеистый, трубчатый соответствует техническим условиям и признан годным для эксплуатации.

Регистрационное удостоверение № ФСЗ 2010/07068 от 09.06.2010 г

Произведено: Jiangsu Dengguan Medical Treatment Instrument Co., Ltd.,

№17 Danfeng West Road, Jintan City, Jiangsu Province, 213200, China

"Джиангсу Дэнгуан Медикал Тритмент Инструмент Ко.Лтд",

№17 Данфенг Вест Роад, город Джинтан, провинция Джангсу, 213200, Китай

Срок службы - не менее 3 лет.

Гарантийный срок – 12 месяцев с даты продажи при выполнении требований настоящего Руководства.

На быстроизнашивающиеся части и расходные материалы гарантия не распространяется.

Доставка в сервисный центр и обратно осуществляется за счет клиента